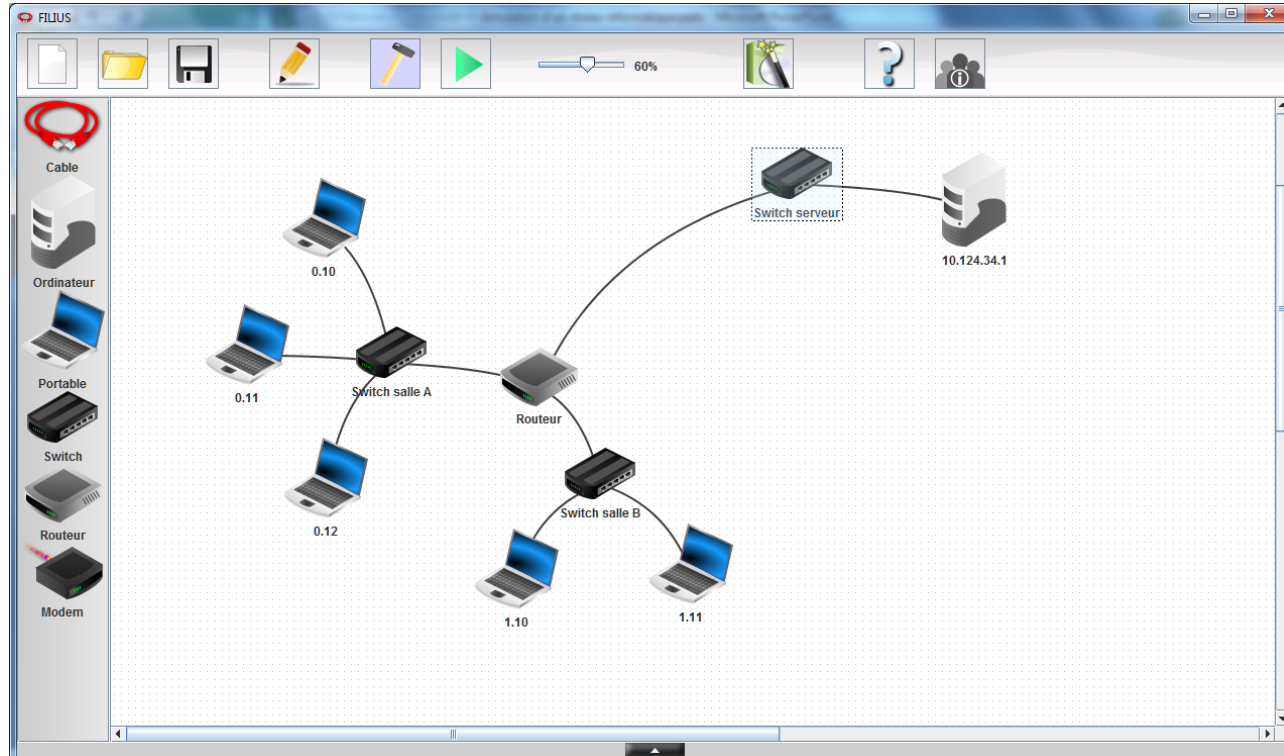


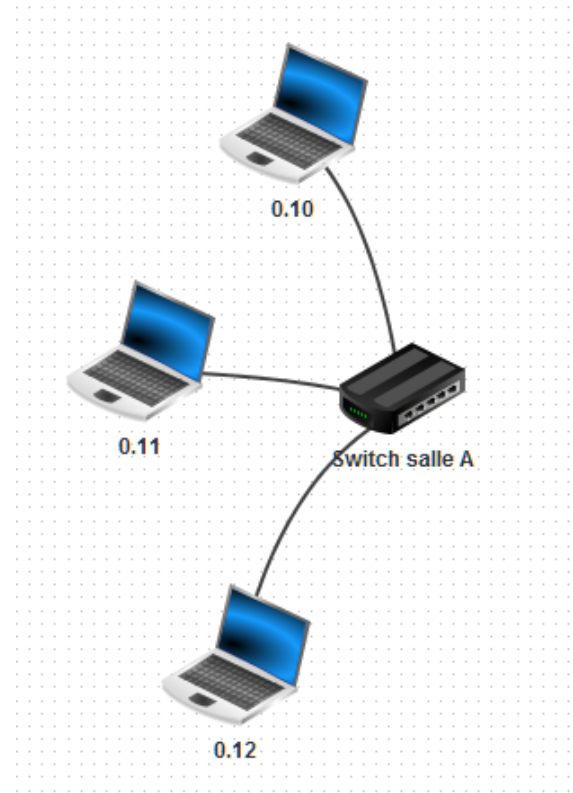
# Simulation d'un réseau informatique avec le logiciel *Filius*



# 1) Création d'une première salle informatique *Salle A*

## Cahier des charges

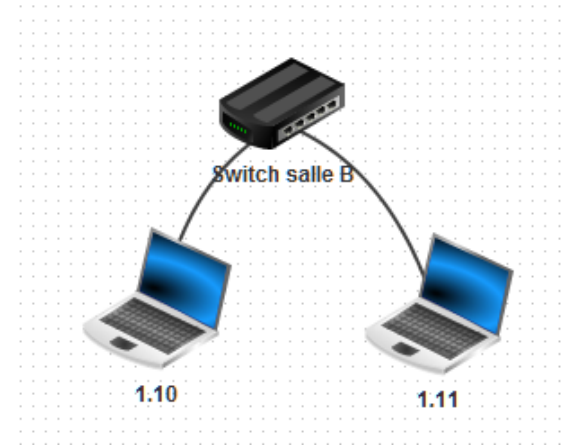
- 3 ordinateurs
- 1 switch (commutateur)
- Adressage en **192.168.0.?**
- Masque 255.255.255.0



## 2) Création d'une deuxième salle informatique *Salle B*

### Cahier des charges

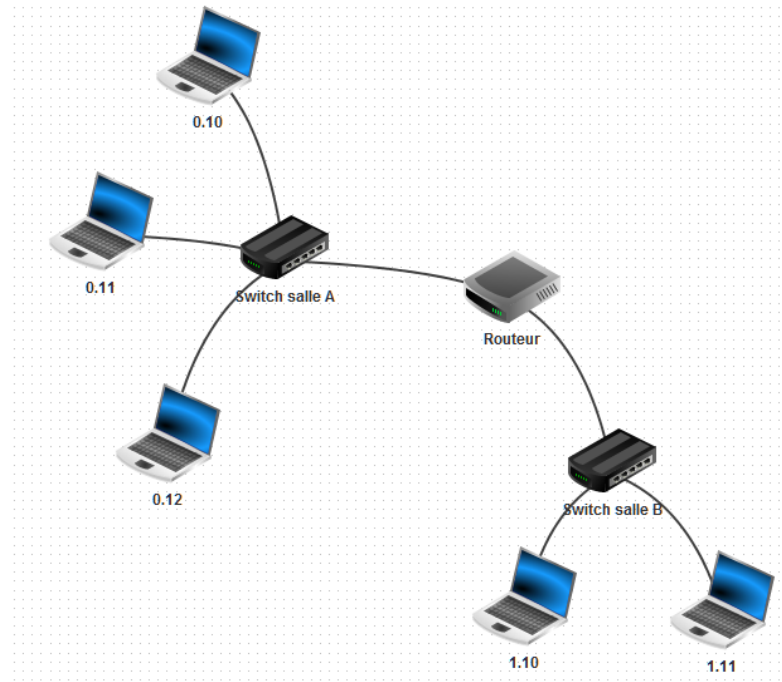
- 2 ordinateurs
- 1 switch (commutateur)
- Adressage en **192.168.1.?**
- Masque 255.255.255.0



# 3) Mise en relation des deux salles informatiques *avec un routeur*.

## Cahier des charges

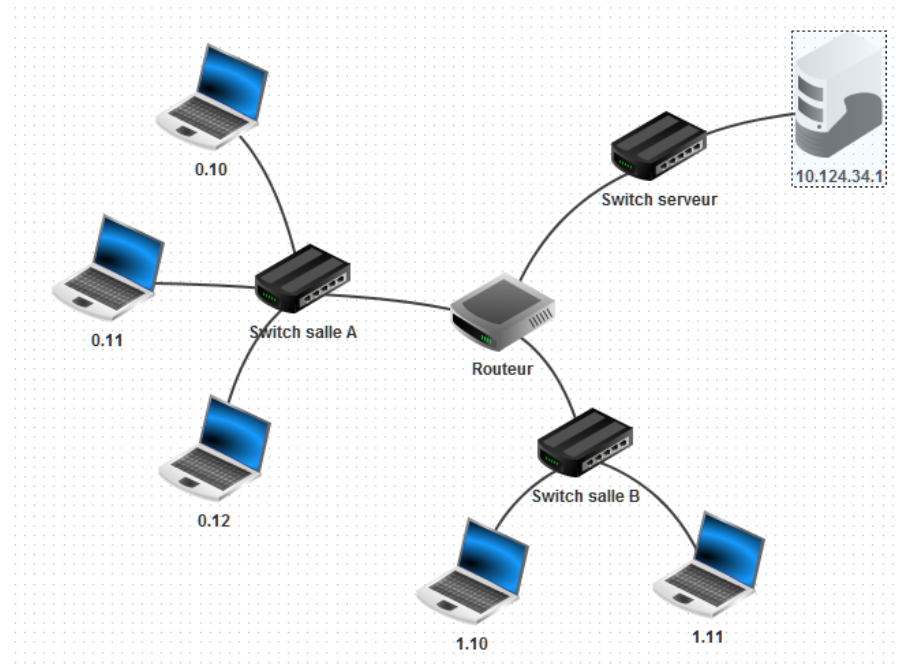
- 1 routeur
- Adressage en **?.?.?.254**
- Masque 255.255.255.0



# 4) Mise en place d'un serveur de fichier et d'authentification.

## Cahier des charges

- 1 switch
- Un serveur
- Adressage en **10.124.34.?**
- Masque 255.255.255.0



# 5) Reproduire et tester le réseau ci-dessous

